

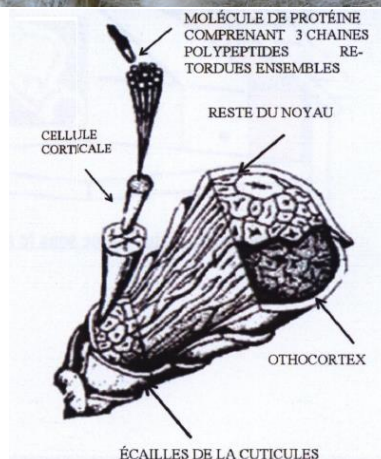
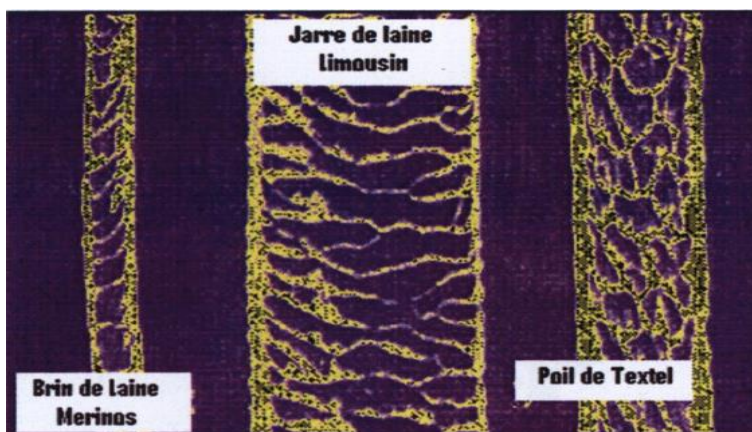
UTILISATIONS POSSIBLES :

Combles perdus et toutes applications pour lesquelles un produit Isolant vrac sont possibles.

PROPRIETES :

Atténuation des formaldéhydes polluants de l'air intérieur.
Très bonne capacité de régulation de l'humidité.
Fibre non appétente vis-à-vis des rongeurs.

STRUCTURE D'UNE FIBRE DE LAINE :



REFERENCE PRODUIT	V10NA
COMPOSITION	100 % laine de races ovines. Composée en majorité de laine de montagne (Ø de fibre ± 40 microns). Sans polyester.
EPAISSEUR (mm)	300mm conseillée pour une excellente isolation thermique et phonique.
DENSITE (Kg/m ³)	8 à 10 kg/m ³
CONDUCTIBILITE THERMIQUE OU LAMBDA (W/M°C)	0,046 W/m°C**
PERMEABILITE A LA VAPEUR D'EAU μ	1 à 2
CAPACITE HYGROSCOPIQUE	30 à 40 % de son poids (en fonction du diamètre des fibres).
POINT ECLAIR (C°)	560
COMPORTEMENT AU FEU	Matière auto extinguible / aucune fumée toxique
TRAITEMENT	Molécule active : Perméthrine. Dosage suivi par un laboratoire indépendant. Traitement anti-mites correspondant au cahier des charges : TM28. Label qualité EN ISO 9001 : 2000

AVIS TECHNIQUE CSTB n°20/16-371

*La variabilité de la structure de la fibre implique une certaine irrégularité des valeurs.

**Valeur par défaut prise en compte par le CSTB.

TECHNIQUES DE POSE*:

- 1^{ère} possibilité : Epannage manuel possible, attention à la bonne ouverture de la fibre.
- 2^{ème} possibilité : Soufflage par machine : appareil fonctionnant uniquement par aspiration/refoulement ayant une buse Ø = 100mm minimum.

*Remarque : le conditionnement plastique peut occasionner une odeur résiduelle à l'ouverture qui disparaîtra naturellement au bout de quelques jours grâce à son aération.

